

Soutenir les  
compétences culturelles  
des professionnels  
pour promouvoir la  
médiation en santé.



**Santé**

Université de Paris

**Diplôme d'université**

**Médiations en santé -  
Approche transculturelle  
- Processus de médiation**

FORMATION CONTINUE UNIVERSITAIRE

---

[formationcontinue.u-paris.fr](http://formationcontinue.u-paris.fr)

# Université de Paris forme des professionnels à la médiation en santé, dans une démarche éthique pour la prise en charge des plus vulnérables.

*S'appuyant sur l'expérience acquise depuis sept ans avec le DU « Pratiques de médiation et de traduction en situation transculturelle », ce nouveau diplôme d'université s'appuie sur des enseignants expérimentés et valorise les pratiques de terrain.*

## Apprendre la médiation pour améliorer l'approche des publics vulnérables

### Compétences transculturelles

Le médiateur apprend à développer sa capacité à aborder d'autres personnes sans préjugés dans la situation de vie et de santé qui leur est propre.

### Médiation en santé

Le médiateur en santé doit savoir se positionner en tiers légitime dans les situations de blocage. Il sait créer du lien et participe ainsi au changement des points de vue et des pratiques entre soignants et patients.

### Approche transculturelle et pratiques narratives

S'appuyer sur la clinique transculturelle pour faire émerger les récits des patients et ainsi mieux les aider et les soigner.





ATOUTS

## Formateurs expérimentés

Pour apprendre la médiation de façon pragmatique et efficace.



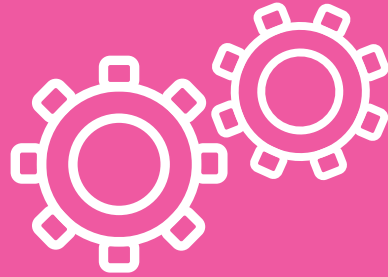
COMPÉTENCES

## Médiateur en santé

Pour faciliter l'accès aux droits, à la prévention et aux soins des publics les plus vulnérables.

20

apprenants maximum  
pour une formation  
professionnelle de qualité.



MÉTHODOLOGIE

## Interactivité

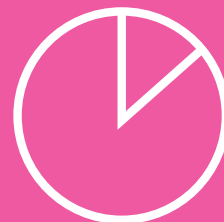
Mises en situation et jeux de rôles  
Supports vidéo cliniques.



PARTENARIATS

## 3 partenaires qui soutiennent la démarche

Le Centre Babel et l'A.E.I.P. (européens),  
La maison de Solenn (accueil des adolescent.e.s).



ORGANISATION

## 2 à 3 jours par mois

Organisation facile à intégrer  
dans un agenda professionnel.

# janvier 2022 > décembre 2022

---

## Contacts

✉ [centrebabel@free.fr](mailto:centrebabel@free.fr)  
[inscription.dudiu.medecine@scfc.parisdescartes.fr](mailto:inscription.dudiu.medecine@scfc.parisdescartes.fr)

📍 Centre Babel  
97 Boulevard de Port-Royal  
75014 Paris

---

## Plus d'infos sur

[formationcontinue.u-paris.fr](http://formationcontinue.u-paris.fr)

[u-paris.fr/choisir-sa-formation](http://u-paris.fr/choisir-sa-formation)

---

## Tarifs\*

- **1900 €** pour toute personne ayant ou non une prise en charge du financement de sa formation
- **1300 €** pour les diplômés de moins de 2 ans
- **900 €** pour les étudiants, internes, FFI

+ **300 €\*** de frais de dossier (sauf pour les inscrits en formation initiale à Université de Paris pour l'année universitaire en cours).

*\*Les tarifs des frais de formation et des frais de dossier sont sous réserve de modification par les instances de l'université.*