

Santé mentale et sommeil :

Prise en charge des troubles du sommeil et des rythmes biologiques en psychiatrie

DU – Formation continue universitaire

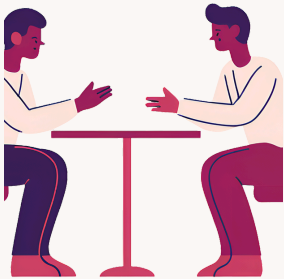
Référence de la formation : DUC471



Connaître et comprendre

Altérations du sommeil et des rythmes biologiques associés aux troubles psychiatriques

Du 07/01/2025 au 04/02/2025



Les différentes prises en charge

Théorie de la prise en charge des troubles du sommeil et des rythmes biologiques en psychiatrie

Du 04/03/2025 au 25/03/2025



S'entraîner

Module pratique avec entraînement sur cas cliniques interactifs

Les 15 et 16 avril 2025

Santé mentale et sommeil :

Prise en charge des troubles du sommeil et des rythmes biologiques en psychiatrie

DU – Formation continue universitaire



Public

Psychiatre, médecin, pharmacien, psychologue, infirmier, professionnel de santé ou titulaire d'un Bac+3.

Déposez votre candidature sur [C@nditOnline](#), du **17 juin au 15 décembre 2024**.

Volume horaire et rythme des enseignements



La formation comporte 70 heures de cours, dont :

- 37 heures en distanciel synchrone - les **mardis après-midi**
- 16 heures en distanciel asynchrone
- 16 heures en présentiel - **les 15 et 16 avril 2025**
- 1 heure d'épreuve orale

Compétences visées



- Dépister et diagnostiquer les différents troubles du sommeil et des rythmes veille sommeil associés aux troubles psychiatriques à l'aide de l'examen clinique et les explorations spécifiques du sommeil (questionnaires du sommeil, actimétrie, polysomnographie, etc.)
- Proposer et orienter en fonction du type de trouble du sommeil et des rythmes vers les différentes stratégies de prise en charge des troubles du sommeil et des rythmes biologiques en psychiatrie.
- Pratiquer les compétences acquises au cours des ateliers pratiques (TTC-I ; RIM ; Relaxation ; Gestion des émotions ; etc.)

Contacts

Responsables pédagogiques :

Pr. Pierre A. GEOFFROY

Dr. Julia MARUANI

Secrétariat pédagogique :

Marie Berteaux (marie.bertheaux@aphp.fr)

Gestionnaire de formation continue :

Émilie Monnier (emilie.monnier@u-paris.fr)

