

FQ – Masterclass Procréation, Filiation , Génétique : lois et cultures

SCIENCES, TECHNOLOGIES, SANTÉ

Présentation

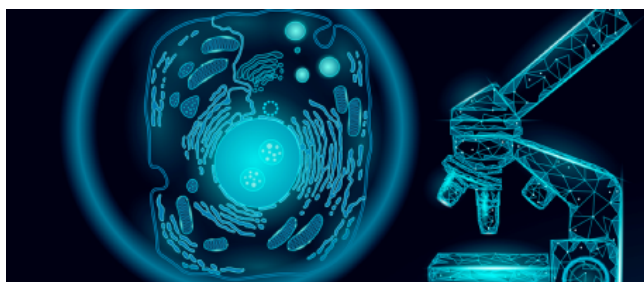
**OUVERTURE DES INSCRIPTIONS À PARTIR DE
L'ANNÉE UNIVERSITAIRE 2021-2022**

Référence formation (à rappeler dans toute
correspondance) : FQ-M22PROCR

Directrice de l'enseignement : Pr Marie-France Mamzer

Responsable de l'enseignement : Dr Paul Atlan

. Pour vous inscrire, déposez votre candidature sur
C@nditOnLine



OBJECTIFS

* Procurer les connaissances des conceptions des
différentes cultures (les religions mais pas exclusivement)
à propos des problématiques particulièrement de la vie
et de la mort, et de ce qu'elles permettent ou interdisent
à leurs fidèles afin d'être au plus juste en adéquation de

leurs prescriptions et interdictions dans le cadre strict des
Lois de la République française.

* Acquérir les notions culturelles qui doivent contribuer
à une prise en charge technique et psychique dans
les possibilités qu'offrent les convictions religieuses à
condition de ne pas être en conflit avec la Loi républicaine.

Programme

ORGANISATION

Référence formation : FQ-M22PROCR

Calendrier : 23-24-25 mars 2020

Rythme : 3 journées

Lieu : Paris 15e

CONTENUS PÉDAGOGIQUES

- * De la science-fiction à la science du futur
- * Tests génétiques : prédire ou médire
- * Nouvelles parentalités et rapport du Comité
International de Bioéthique de l'UNESCO
- * Les techniques portant sur l'embryon
- * Éthique et progrès scientifiques alliés ou ennemis
- * L'individu, le corps humain en Islam : implications
médicales
- * La Grande Loge féminine et les nouvelles parentalités
- * Outils de la bioéthique et les états généraux de la
bioéthique

Pour en savoir plus, rendez-vous sur > u-paris.fr/choisir-sa-formation

- * La façon dont l'intelligence artificielle est en train de bouleverser le monde de l'économie, des transports et de la santé
- * Analyse comparée des systèmes de parenté et principes de descendance et filiation qui leurs sont propres
- * L'identité et la transmission comme entre-deux-Transfert de transferts
- * Questionnement sur la reconnaissance de la filiation des enfants nés par GPA à l'étranger.
- * La naissance de la bioéthique à Nuremberg en regard de la problématique transculturelle
- * Plasticité, complexité et vulnérabilité des êtres vivants : un nouveau regard entre développement de l'embryon, épigénétique, environnement de vie et santé
- * Procréation et filiation au regard de l'anthropologie théologiques
- * santé des femmes et violences communautaires
- * Le don d'organes et le judaïsme

MOYENS PÉDAGOGIQUES ET TECHNIQUES D'ENCADREMENT

Équipe pédagogique :

- * Rabbin Michael Azoulay, Chargé des affaires sociétales au Grand Rabbinat
- * Pr Sadek Beloucif, Pr d'anesthésie réanimation
- * Madame Marie-Thérèse Besson, Pte de la grande loge féminine de France
- * Pr Luciano Boï, Mathématicien-Philosophe des formes de la nature -École des Hautes Études en Sciences Sociales
- * Pr Hervé Chneiweiss, Pt du comité d'éthique de l'inserm et du comité international de bioéthique de l'Unesco
- * Pasteur François Clavairolly, Pt de la fédération protestante de France
- * Père Brice de Malherbe, Directeur du collège des Bernardins
- * Pr Jean-François Delfraissy, Pt du Comité Consultatif National d'Éthique
- * Pr Frédérique Dreiffus-Netter, Conseillère à la cour de cassation
- * Luc Ferry, Philosophe
- * Pr Nelly Frydman, Pr de biologie de la reproduction

- * Pr René Frydman, Pr émérite de Gynécologie-Obstétrique et médecine de la reproduction
- * Pr Jean-Gabriel Ganascia, Pt du Comité d'éthique du CNRS
- * Pr Maurice Godelier, Anthropologue spécialiste de la parenté
- * Dr Bruno Halioua, Chargé de cours de l'histoire de la médecine
- * Dr Ghada Hatem, Médecin-chef de la Maison des femmes
- * Pr Arnold Munnich, Pr de Génétique médicale Pt de l'institut
- * Pr Djelloul Seddiki, Directeur de l'Institut Al Ghazali
- * Pr Michel-Gad Wolkowicz, Pr de psycho pathologie

Ressources matérielles : Afin de favoriser une démarche interactive et collaborative, différents outils informatiques seront proposés pour permettre :

- * d'échanger des fichiers, des données
- * de partager des ressources, des informations
- * de communiquer simplement en dehors de la salle de cours et des temps dédiés à la formation.

MOYENS PERMETTANT DE SUIVRE L'EXÉCUTION DE L'ACTION ET D'EN APPRÉCIER LES RÉSULTATS

Au cours de la formation, le stagiaire émerge une feuille de présence par demi-journée de formation en présentiel et le Responsable de la Formation émet une attestation d'assiduité pour la formation en distanciel.

À l'issue de la formation, le stagiaire remplit un questionnaire de satisfaction en ligne, à chaud. Celui-ci est analysé et le bilan est remonté au conseil pédagogique de la formation.

Un questionnaire d'évaluation à froid est également envoyé au prescripteur de la formation (sous 6 mois), afin d'assurer un suivi sur l'impact de la formation sur le poste de travail.

Admission

Pour en savoir plus, rendez-vous sur > u-paris.fr/choisir-sa-formation

- * Médecins généralistes et toutes les spécialités
- * Sages-Femmes
- * Psychologues
- * Philosophes et étudiants en philosophie
- * Juristes afin de produire des Lois tenant compte de ces problématiques
- * Étudiants en théologie
- * Sociologues et étudiants en sociologie
- * Anthropologues
- * Économistes

Droits de scolarité :

Frais de formation*

- Avec ou sans prise en charge : **200 €**

- Etudiants, internes, FFI universitaire (sur présentation des justificatifs) : **50 €**

**Les tarifs des frais de formation et des frais de dossier sont sous réserve de modification par les instances de l'Université.*

Et après ?

POURSUITE D'ÉTUDES

Vous pouvez toujours compléter ou acquérir de nouvelles compétences en vous inscrivant à d'autres séminaires, des formations qualifiantes ou des diplômes d'université.

Contacts

Responsable(s) pédagogique(s)

Marie-France Mamzer

Coordinateur pédagogique

Paul Atlan

Pôle Formation Continue Universitaire

Pôle FCU - Formations Qualifiantes, DPC,
Masterclass, Séminaires
fq.fcu.defi@u-paris.fr

En bref

Composante(s)

Faculté de médecine

Modalité(s) de formation

- Formation continue

Pour en savoir plus, rendez-vous sur > u-paris.fr/choisir-sa-formation